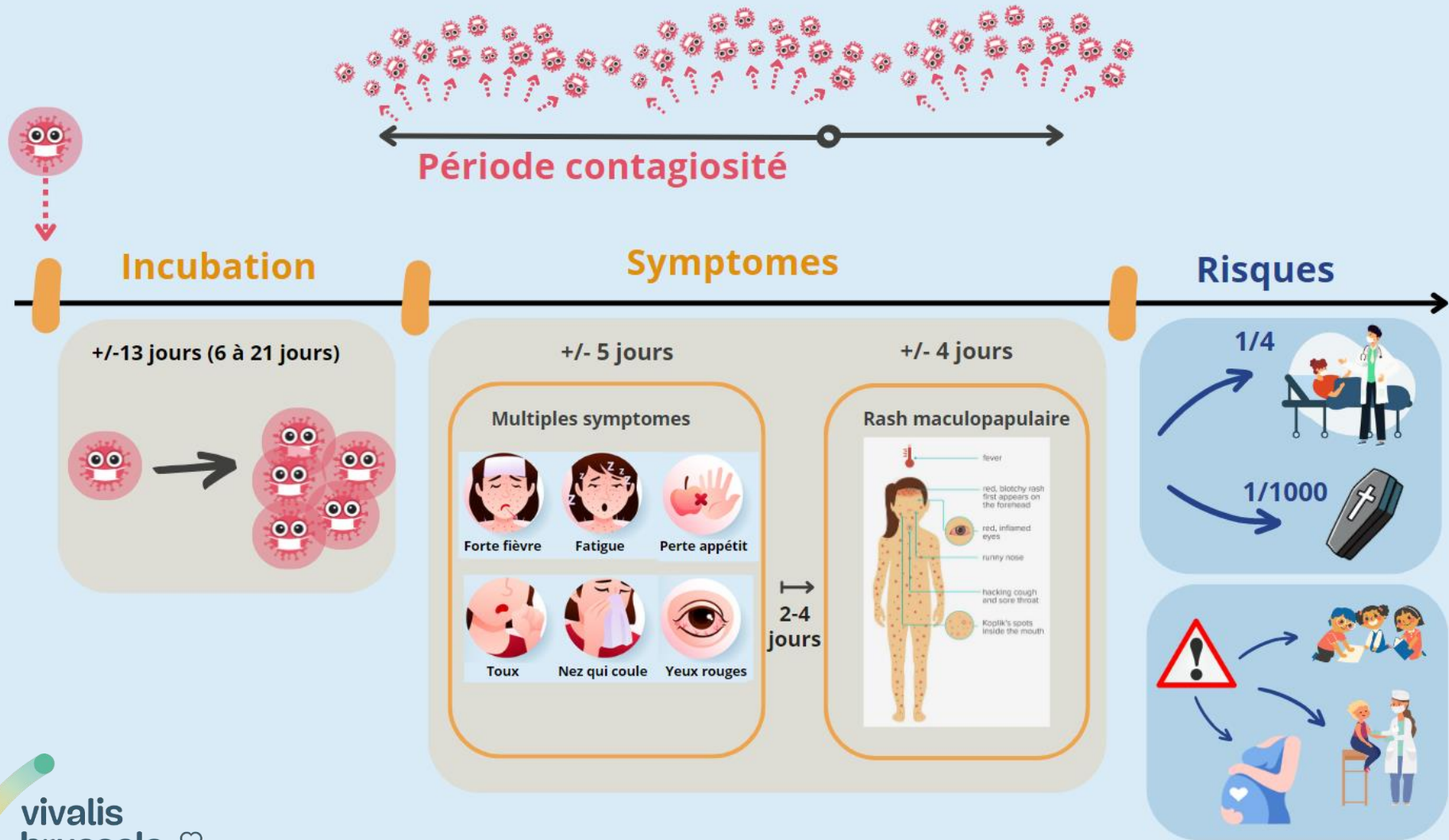


Rougeole : Ligne du temps et symptômes



Mesures de prévention rougeole

Vous vous sentez malades ?

Symptomes



Forte fièvre



Fatigue



Perte d'appétit



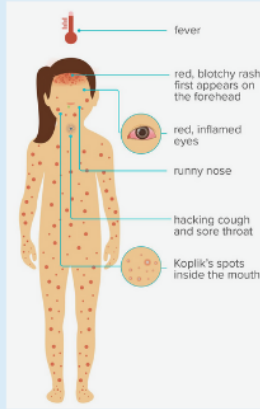
Toux



Nez qui coule



Yeux rouges



Rash maculopapulaire

A faire :

Détectez vos
symptomes



Isolez-vous
des autres



Portez un masque



Informez un
professionnel
de la santé



Faites-vous
tester



Rougeole - Population à risque

Personnes non
vaccinées et plus
spécialement



Personnes
immunodéprimées



Enfants < 5 ans



Femmes
enceintes